

# 動作確認チェックシート

検査日	2024年 11月 18日	(機械の仕様・規格を記入する。)			
商品名	プレスケール(一式)	画像読み取りサイズ	38mm×28mm	圧縮画像解析ソフト	FPD-100S
型式	FPD-100L	濃度測定サイズ	3mm×3mm	ソフトウェアOS	windows2000/XP/Vista
メーカー名	富士フィルム	濃度測定範囲	0.13~1.51	デジタルカメラ	FPD-100D
機械Ser.No	PDS512964	電源	ACアダプター、単三形電池4本	電源	ACアダプター、単三形電池2本
製造年月	-	アルミケース外寸	W190 D70 H190	全重量	6.3kg

チェック項目	主な確認内容	チェック(○×)
1 外観	筐体・キャスター・継手・スイッチ等に著しいキズ・破損・動作不良はないか。	○
2 起動動作	POWER ON時に異常(異音・異臭・漏電・暴走・アラーム表示等)はないか。	○
3 SW設定	SWの機能は正常か。	○
4 保管・出荷準備	水抜き・ビス締め・清掃・入庫元に関するシール等を取り除く。	○
5 確認シール	動作確認済シールを貼る。	○

備考(動作確認内容・不具合内容等) 機器の仕様・規格を満たす事を確認する。

- 1、外観確認を実施。 → 問題なし。
- 2、動作確認 OK (プレスケール種類「LW」選択、試料は社内フランジパッキンを使用して作製)
  - ①デジタルカメラのキャリブレーション実施後、試料撮影して画像取り込み。
  - ②圧縮画像ソフト (FPD-100S) を社内XPパソコンにインストールしてサンプル試料を解析。

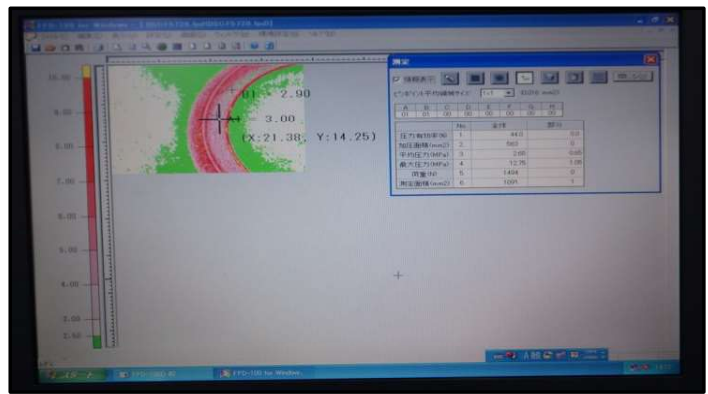
## 動作確認

サンプル試料

サンプル試料撮影



圧縮画像解析ソフトによる試料解析を表示



取扱説明書(有)

## 修理・改造履歴

年月日	修理・改造記録	作業者

SHIRASAGI 入力

(備考欄コメント)

[責任者]

動作(OK) 作業工数[ 6.0 H ] ※電池は付属しません。

検査担当者 [ 佐藤(紀) ]

中野

ユーザー名【                      】出荷日          年    月    日

管理番号

MA0458

## 動作確認チェックシート(付属品)

検査日	2024年 11月 18日	(機械の仕様・規格を記入する。)			
商品名	プレスケール専用濃度計	電源	ACアダプター、単三形電池4本	受光素子	光電池
型式	FPD-305E	測定方法	反射式	外寸	H135 W66 D42
メーカー名	富士フィルム	濃度測定範囲	0.01~2.00	重量	約185g
機械Ser.No	0020033	検出部面積	Φ1mm	プリンター	FPD-306E
製造年月	-	測定精度	±0.02以内	外寸	H45 W151 D110

チェック項目	主な確認内容	チェック(○×)
1 外観	筐体・キャスター・継手・スイッチ等に著しいキズ・破損・動作不良はないか。	○
2 起動動作	POWER ON時に異常(異音・異臭・漏電・暴走・アラーム表示等)はないか。	○
3 SW設定	SWの機能は正常か。	○
4 保管・出荷準備	水抜き・ビス締め・清掃・入庫元に関するシール等を取り除く。	○
5 確認シール	動作確認済シールを貼る。	○

備考(動作確認内容・不具合内容等) 機器の仕様・規格を満たす事を確認する。

- 1、外観確認を実施。 → 濃度計FPD-305E電池液漏れ部清掃。プリンターFPD-306E部分的に汚れあり。
- 2、動作確認 OK (濃度計測定問題なし。プリンター印字問題なし。)
  - ①付属ケースの校正個所で濃度校正実施。高濃度校正値: 1.33、低濃度校正値: 0.07 問題なし。
  - ②サンプル試料で濃度測定を実施。表示値: 1.18を確認。

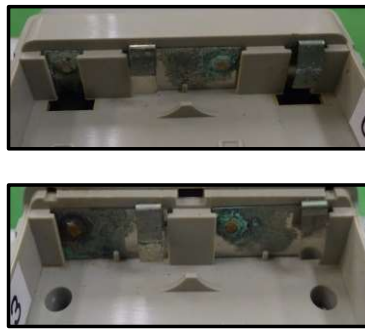
## 動作確認

## 電池液漏れ部清掃前

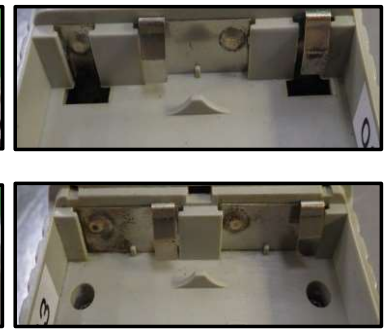
## 電池液漏れ部清掃後



濃度校正値



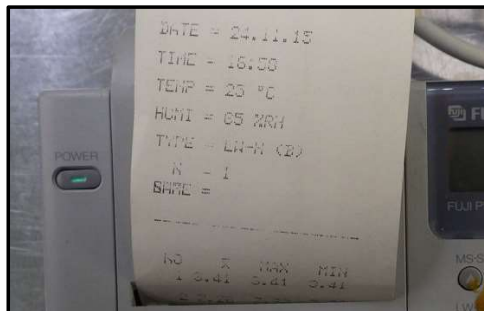
プリンター印字状態



プリンター汚れ箇所



取扱説明書(無)



## 修理・改造履歴

年月日	修理・改造記録	作業者

SHIRASAGI 入力

(備考欄コメント)

[責任者]

動作(OK) 作業工数[2.0H]

※電池は付属しません。

検査担当者 [ 佐藤(紀) ]

中野

ユーザー名【 】出荷日 年 月 日